

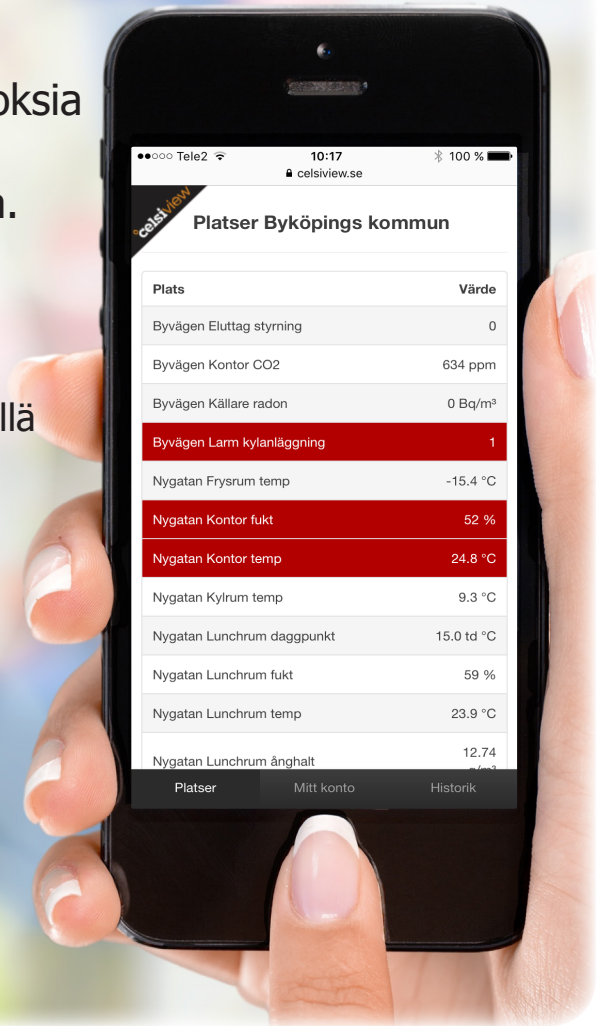
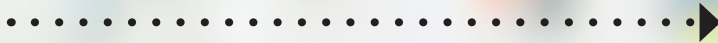
celsicom

Mittaa • Loggaa • Hälyttää

Innovatiivinen pilvipalveluun tallentava valvontajärjestelmä. Voit tarkastella tuloksia millä tahansa selaimella varustetulla päätelaitteella ilman erillistä ohjelmistoa.

Lämpötila, kosteus, CO2, radon, paine, energiankulutus ja paljon muuta.

- Keskusyksikkö mobiili- tai kiinteällä yhteydellä
- Johdottomia tai johdollisia sensoreita
- Seuranta nettiselaimella pilvipalvelussa
- Hälytykset ja raportointi
- Ulkoisten laitteiden ohjaus
- Monipuoliset käyttökohteet



Suomen maahantuoja:

Sensorcell Oy

www.sensorcell.fi • info@sensorcell.fi

• +358 (0)9 4282 7940

www.celsicom.se

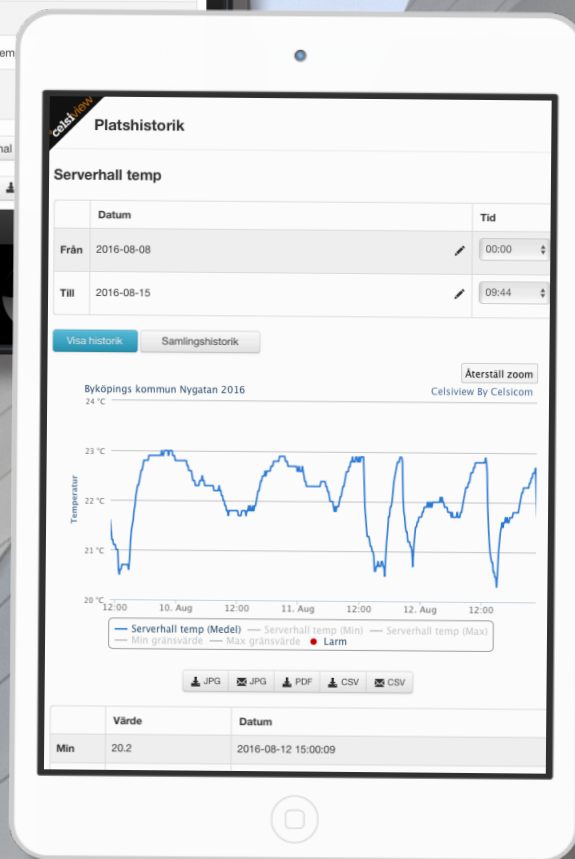
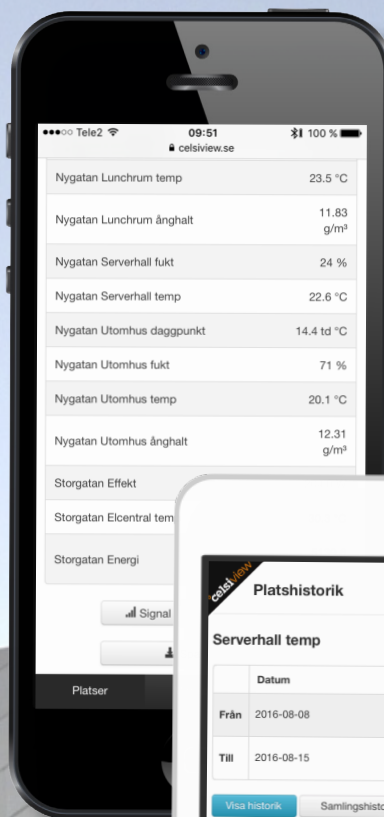
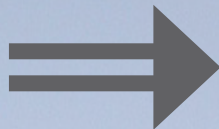
1.3.2018

Celsicom referenssiasiakkaita:



Järjestelmän peruseriaate:

Celsicom keskusyksikkö



Johdottomat tai johdolliset sensorit ja anturit

Lämpötila

Kosteus

CO₂

Radon

Energiankulutus

Paine ja virtaus

Hälytykset

Ohjaus



Made in Sweden

- 1 Keskusyksikkö
- 2 Johdottomat anturit **Premium Line**
- 3 Johdolliset anturit
- 4 Adapterit
- 5 Tarvikkeet
- 6 Celsiview -pilvipalvelu

1. Keskusyksikkö

Celsicom CC202 -keskusyksikkö on koko Celsicom Connect -järjestelmän sydän. CC202 kokoaa datan kaikilta siihen liitettyiltä sensoreilta ja lähettää datan pilvipalveluun.

Kaikki data lähetetään suoraan varmistetuille palvelimille kiinteään LAN -verkon tai 3G -mobiiliverkon kautta.

Seuranta ja raportointi nettiselaimella celsiview.com -pilvipalvelusta.

- Kiinteä LAN- tai 3G -mobiiliverkkoliitäntä
- Edistykselliset itsediagnoositoiminnot
- Automaattinen päivitystoiminto
- 433 MHz radioyhteys sensoreille
- 1-wire -liitäntä johdollisille sensoreille
- 2 x USB portti
- 5V/1A micro USB -virransyöttö
- Mitat 162x103x30 mm
- Paino 370 g
- Celsicom Ab:n kehittämä, valmistettu Ruotsissa



Keskusyksikköä toimitetaan kahtena eri settinä.

Kiinteään verkkoon:

- CC202 -keskusyksikkö
- Seinäteline
- Verkkolaite
- Suojattu verkkokaapeli, 2m
- Tuotenro: 0170.2020

Mobiiliverkkoon:

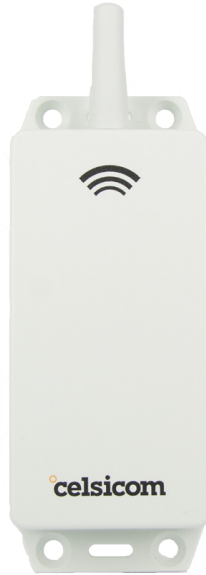
- CC202 -keskusyksikkö
- Seinäteline
- Verkkolaite
- Suojattu verkkokaapeli, 2m
- Sertifioitu 3G USB-modeemi
- Tuotenro: 0170.2021



2. Johdottomat anturit Premium Line

T500 johdoton lämpötila-anturi

- Sisäinen anturi
- Automaattinen kanava-asetus
- 2 x AA paristot
- Toiminta-aika \approx 3-10 vuotta*
- Mittausalue $-30^{\circ}\text{C} \dots +60^{\circ}\text{C}$
- Tarkkuus $\pm 0,2^{\circ}\text{C}$
- Säädettyvä lähetysintervalli 2 - 60 min
- Kantama \approx 700m vapaassa tilassa
- Anturikohtainen sarjanumerointi
- IP 54
- Tuotenro: 7090.5000



TH500 johdoton lämpötila/kosteusanturi

- Sisäiset anturit
- Automaattinen kanava-asetus
- 2 x AA paristot
- Toiminta-aika \approx 3-10 vuotta*
- Mittausalue $-30^{\circ}\text{C} \dots +60^{\circ}\text{C}$ ja 0 ... 100 rH
- Tarkkuus $\pm 0,4^{\circ}\text{C}$ ja 3% rH (20 ... 80% rH)
- Säädettyvä lähetysintervalli 2 - 60 min
- Kantama \approx 700m vapaassa tilassa
- Anturikohtainen sarjanumerointi
- IP 33
- Tuotenro: 7060.5000



TC502T johdoton lämpötila-anturi, termoelementti tyyppi T

- Ulkoiset anturit, 2 liitäntää
- Automaattinen kanava-asetus
- 2 x AA paristot
- Toiminta-aika \approx 3-10 vuotta*
- Mittausalue $-200^{\circ}\text{C} \dots +400^{\circ}\text{C}$ (Termolanka, tyyppi T -anturi)
- Tarkkuus $\pm 0,5^{\circ}\text{C}$
- Säädettyvä lähetysintervalli 2 - 60 min
- Kantama \approx 700m vapaassa tilassa
- Anturikohtainen sarjanumerointi
- IP 54
- Tuotenro: 7090.5026



TC504T johdoton lämpötila-anturi, termoelementti tyyppi T

- Ulkoiset anturit, 4 liitäntää
- Automaattinen kanava-asetus
- 2 x AA paristot
- Toiminta-aika \approx 3-10 vuotta*
- Mittausalue $-200^{\circ}\text{C} \dots +400^{\circ}\text{C}$ (Termolanka, tyyppi T -anturi)
- Tarkkuus $\pm 0,5^{\circ}\text{C}$
- Säädettyvä lähetysintervalli 2 - 60 min
- Kantama \approx 700m vapaassa tilassa
- Anturikohtainen sarjanumerointi
- IP 54
- Tuotenro: 7090.5046

*/ Riippuu asetetusta lähetysintervallista

2. Johdottomat anturit Premium Line

T501 johdoton lämpötila-anturi

- Ulkoinen anturi (2m tai 6m johto)
- Automaattinen kanava-asetus
- 2 x AA paristot
- Toiminta-aika \approx 3-10 vuotta*
- Mittausalue -30°C ... $+90^{\circ}\text{C}$
- Tarkkuus $\pm 0,2^{\circ}\text{C}$
- Säädettävä lähetysintervalli 2 - 60 min
- Kantama \approx 700m vapaassa tilassa
- Anturikohtainen sarjanumerointi
- IP 54
- Tuotenro 2m 7090.5012
- Tuotenro 6m 7090.5016



TH501 johdoton lämpötila-anturi

- Ulkoiset anturit, lämpötila ja kosteus (0,4m tai 2m johto)
- Mittausalue -30 ... $+70^{\circ}\text{C}$ ja 0-100% RH
- Tarkkuus $\pm 0,4^{\circ}\text{C}$ ja 3% RH (20 ... 80% rH)
- Automaattinen kanava-asetus
- 2 x AA paristot
- Toiminta-aika \approx 3-10 vuotta*
- Säädettävä lähetysintervalli 2 - 60 min
- Kantama \approx 700m vapaassa tilassa
- Anturikohtainen sarjanumerointi
- IP 54
- Tuotenro 0,4m 7060.5011
- Tuotenro 2m 7060.5012



*/ Riippuu asetetusta lähetysintervallista

4. Johdolliset anturit

OWT201 Lämpötila-anturi

- Mittausalue -30°C till $+90^{\circ}\text{C}$
- Tarkkuus $\pm 0,4^{\circ}\text{C}$ ($-10 \dots +90^{\circ}\text{C}$)
- RJ11-liitäntä keskusyksikköön
- Jopa 50 anturia samaan 1-Wire Bus -liitäntään
- Johdon pituus 1-3m
- Johdon maksimipituus 75m (erikoistilaus)
- Anturikohtainen sarjanumerointi
- Tuotenro 7090.2011 (1m)
- Tuotenro 7090.2012 (2m)
- Tuotenro 7090.2013 (3m)



WTH200 lämpötila/kosteusanturi

- Mittausalue $-30 \dots +90^{\circ}\text{C}$ ja $0-100\% \text{ RH}$
- Tarkkuus $\pm 0,4^{\circ}\text{C}$, $\pm 3\% \text{ RH}$
- RJ11-liitäntä keskusyksikköön
- Jopa 50 anturia samaan 1-Wire Bus -liitäntään
- Johdon pituus 1-3m
- Johdon maksimipituus 75m (erikoistilaus)
- Anturikohtainen sarjanumerointi
- Tuotenro 7060.2116



5. 1-wire -adapterit

Celsicom 1-wire adapteriyksikkö

- Adapterit liitetään CC202 -keskusyksiikkön 1-wire bus -liitännällä.
- Voidaan liittää useita adaptereita, myös lämpötila ja kosteusantureilla, yhtäaikaaisesti RJ11-adaptoreilla
- Ulkomitat 65x65x28mm



WAD201 - Analogiadapteri

- 0-5V, 0-10V, 0-20mA, 4-20mA
- Analogisella liitännällä olevat anturit, mm. CO2-, radon- tai paine-anturit
- Tuotenro 7030.0201



WTC202 - 2-kanavainen termoelementtiadapteri

- K -tyypin anturit
- Tuotenro 7030.0202



WIO102 - yleisadapteri sisään / ulos

- Voidaan käyttää ulkoisten impulssien välitykseen, esimerkiksi ovikytkimet, hälytyspiirit tms.
- Tuotenro 7030.0102



OWC102 - 2-kanavainen pulssiadapteri

- S0 -liitäntä esimerkiksi sähkö- tai vesimittariin kulutuksen seurantaan
- Tuotenro 7030 0301



6. Tarvikkeet

CC202 -keskusyksikön seinäteline

- Tuotenro 7010.0200



CC202 -keskusyksikön ulkoinen antenni

- Sisä- tai ulkokäyttöön, kaapeli 3m
- Tuotenro 7040.0100



Asennussarja antureille ja adaptereille

- Sisältää vahvan kaksipuoleisen teipin, magneettiteipin, aluslevyn ja puhdistusliinan
- Kohteisiin, joissa ei voida porata kiinnitysreikiä
- Tuotenro 7040.0001 (anturit T300DC & TH300D)
- Tuotenro 7040.0005 (vain magneettiteippi, 500-sarja)



USB-modeemi

- Sertifioitu USB-modeemi, M2M 3G mobiiliverkko
- Tuotenro 7020.0002



Kuljetus/suojalaukku Basic

- Mitat 39 x 31x 16 cm
- Tuotenro 0516.6052



Kuljetus/suojalaukku Professional

- Sisältää verkkoadapterin, liitäntä laukun ulkopinnassa
- IP67-suojausluokka
- Mitat 33 x 30 x 15 cm.
- Tuotenro 7016.6000



RJ11 1-wire liittimet

- 1-wire anturi/adapteri yhteen keskusyksikköön.
- 1 - 2:een, tuotenro 7090.0012

RJ11 1-wire -jatkoliitin

- Jatkokaapelin liittämiseksi 1-wire -anturiin, tuotenro 7090.1002
- 1-wire -jatkokaapeli, RJ11, pituudet 0,3m ... 50m.



Suojaus / suodatinteippi

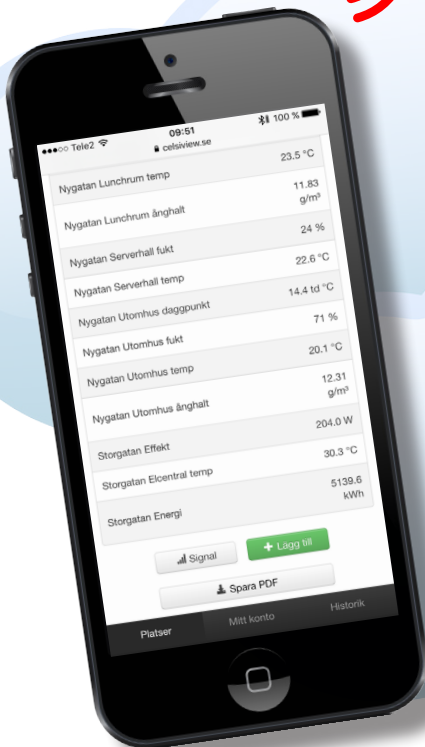
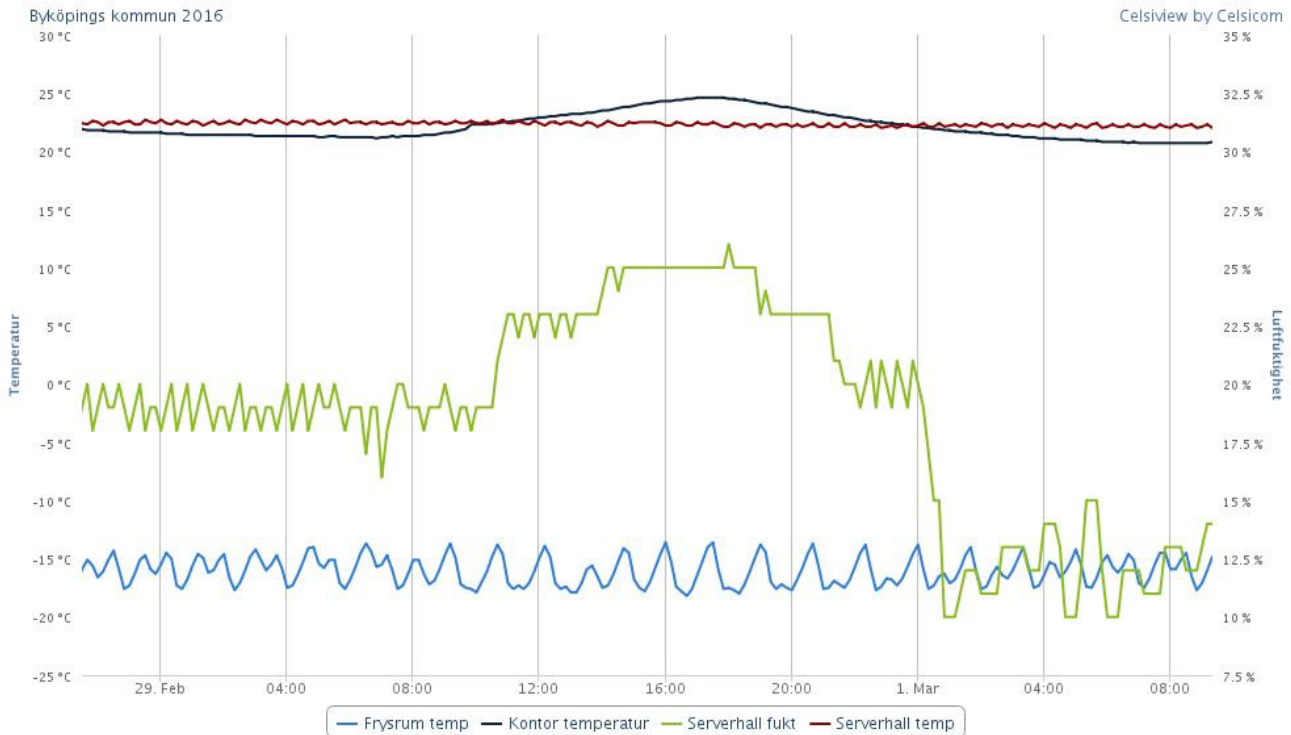
- WTH200 / TH501 anturin suojaamiseksi ankarissa olosuhteissa, tuotenro 2160.1002



7. Celsiview pilvivalvelu



Celsiview -pilvivalvelussa voit seurata ja monitoroida kaikkia mittapisteitä mistä vain ja milloin vain. Tarvitset vain nettiselaimella varustetun päätelaitteen, älypuhelimien, tabletin tai tietokoneen, ja voit loggautua sisään palveluun. Verkkosivuilla voit konfiguroida järjestelmään haluamiasi parametreja, luoda raportteja jne. Testaa palvelua ilmaiseksi osoitteessa www.celsiview.com



| Celsicom AB pilvipalvelut | | | | |
|--|-------|---------|--------------|-----------------------|
| Toiminne | Basic | Premium | Professional | Business ¹ |
| Mittapisteiden määrä, maksimi | 10 | 25 | 50 | 25 |
| Automaattinen päivittyminen | • | • | • | • |
| Ilmaiset ohjelmisto- ja palvelupäivitykset | • | • | • | • |
| Puhelin- ja sähköpostituki | • | • | • | • |
| Varmennettu pilvipalvelu | • | • | • | • |
| Verkkorajapinta | • | • | • | • |
| Mobiilioptimoitu verkkosivu | • | • | • | • |
| Hälytys, heikko signaali/yhteys, sähköposti (Lost Sensor)i | • | • | • | • |
| Hälytys, alhainen patterin jännite, sähköposti | • | • | • | • |
| Absoluuttinen kosteus ja kastepiste | - | • | • | • |
| Hälytys, raja-arvot, sähköposti | - | • | • | • |
| Hälytys, raja-arvot, SMS | - | • | • | • |
| Min/max pikanäyttö | - | • | • | • |
| Säädettävä hälytysviive ⁵ | • | • | • | • |
| Lämpötilaero T/E | - | • | • | • |
| Manuaalinen ohjaus (I/O -adapterilla) | - | • | • | • |
| Manuaalinen ohjaus (I/O -adapterilla) ² | - | - | • | • |
| Mittapisteiden säätömahdollisuus / korjaus | - | - | • | • |
| Veloitukseton API-tili dataintegraatioon ³ | - | • | • | • |
| Multi-Roaming HUOM! Vain Ruotsissa. | - | - | - | • |
| Datan säilytys pilvipalvelussa (kuukautta) | 6 | 12 | 24 | 24 |
| Loggausintervalli (minuuttia) | 30 | 30 | 10 | 10 |
| Historia, valinnaiset mittapisteet per diagrammi | 1 | 4 | 8 | 8 |
| Historia, valinnaiset suureet per diagrammi | 1 | 2 | 3 | 3 |
| Hälytysten määrä vuodessa, maksimi (sähköposti) | - | Rajaton | Rajaton | Rajaton |
| Hälytysten määrä vuodessa, maksimi (SMS) ⁴ | - | 60 | 120 | 30 |
| Hälytysnumeroiden maksimimäärä (SMS) | - | 2 | 5 | 5 |
| Meiliosoitteiden maksimimäärä (Hälytykset) | 0 | 2 | 5 | 5 |
| Keskusyksiköiden maksimimäärä | 1 | 3 | 5 | 1 |
| Käyttäjätilien maksimimäärä | 2 | 5 | 10 | 10 |

¹/ Vähintään 2 palvelua samalla yrityksellä

²/ Kehitteillä

³/ Mahdolliset integraation lisäkustannukset eivät kuulu palveluun

⁴/ SMS maksimimäärän ylittävät viestit veloitetaan (0,1 € / kappale)

⁵/ Vain "Basic"-palvelussa, jos signaali katoaa tai on heikko