



# Edistyksellinen etämittaus ei ole koskaan ollut yksinkertaisempaa.

Esittelemme uuden, älykkään tavan mitata.

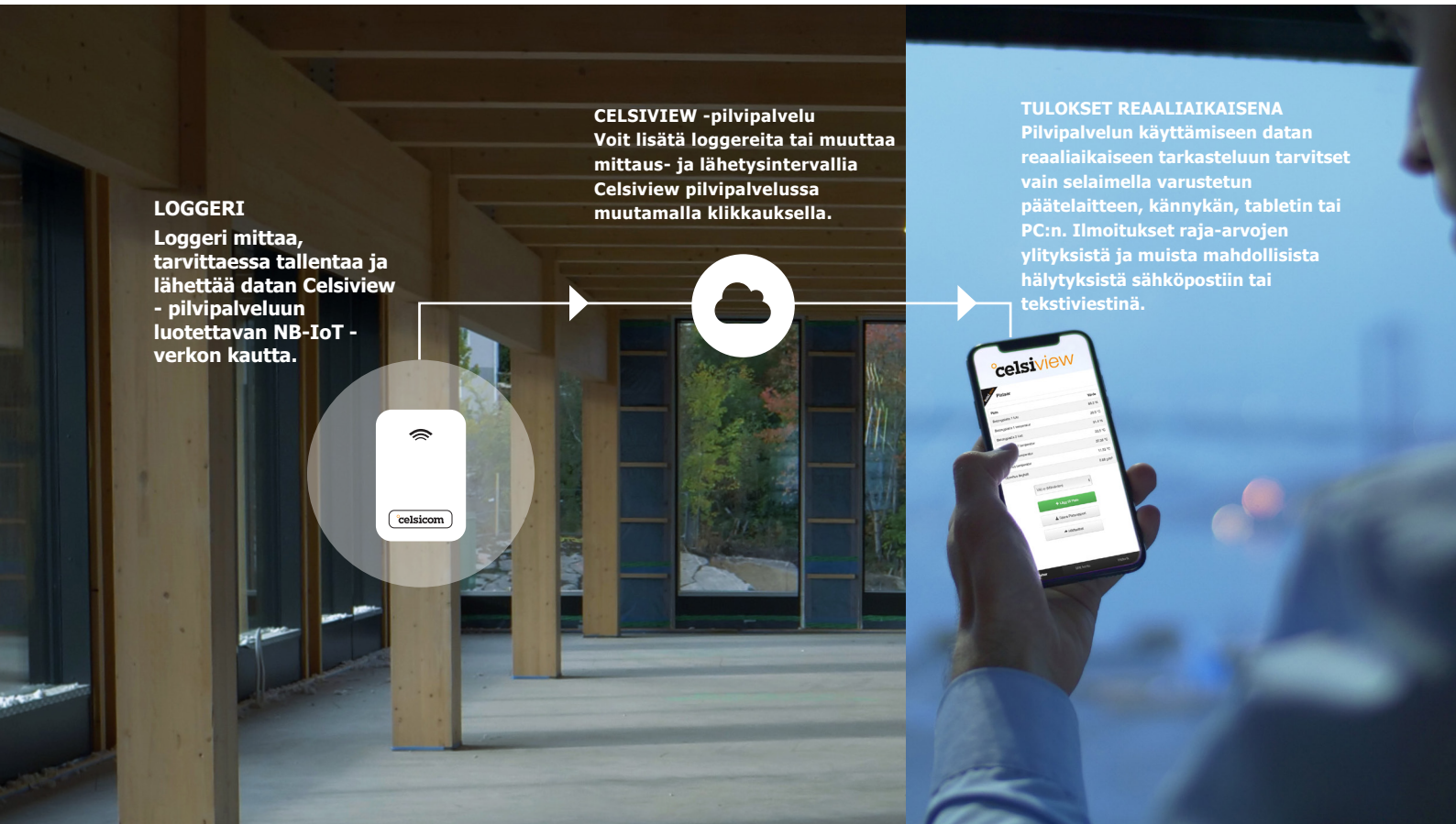
[celsicom-easyconnect.com](https://celsicom-easyconnect.com)



## **Luotettavaa tulevaisuuden tekniikkaa.**

Uusi mittausjärjestelmämme käyttää NB-IoT-tekniikkaa mittaustietojen lähettämiseen Telian matkapuhelinverkossa. NB-IoT:lle varattu taajuus on tarkoitettu vain pienten datamäärien siirtämiseen, ei matkapuhelimille. Tämä mahdollistaa erittäin hyvän kantavuuden - jopa paikoissa, joissa et ehkä pysty soittamaan tai lähettämään tekstiviestejä matkapuhelimellasi. Teknologia on tulevaisuudenkestävää ja maailmanlaajuista

# Ei enää keskusyksikköä. Jokainen loggeri mittaa ja myös lähettää datan pilvipalveluun.



## 3 Celsicom Easy Connect -järjestelmän 3 etua:

### HELPPOKÄYTTÖISYYS

Nopean ja vaivattoman asennuksen jälkeen mittalaite toimii täysin automaattisesti. Voit tarkistaa mittaustiedot koska tahansa matkapuhelimella, tabletilla tai tietokoneella.

### LUOTETTAVUUS

Mittaustiedot lähetetään mittalaitteesta suoraan pilvipalveluun käyttäen langatonta Telian Narrowband-Internet of Things (NB-IoT) tekniikkaa, mikä tarkoittaa minimaalista toimintahäiriöiden riskiä.

### EDULLISUUS

Tarkkaan harkittujen materiaalivalintojen ja tuotannon suunnittelun sekä uuden teknologian ansiosta pystymme tarjoamaan laitteet nyt entistä edullisemmin.

# Kaikki kompaktissa paketissa. Edullisesti.

## SENSORIT

Joko sisäiset- tai ulkoiset anturit

## BACK-UP-MUISTI

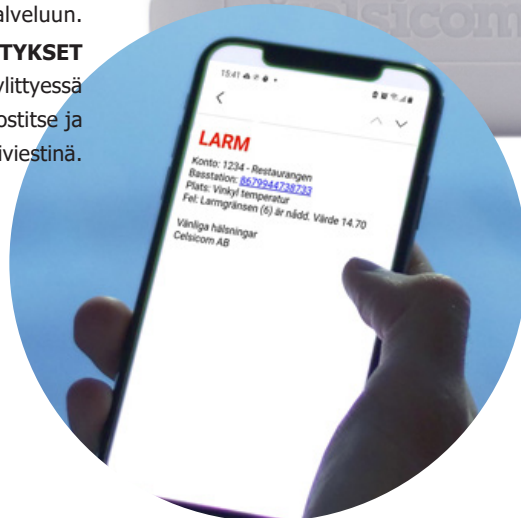
Vaikka dataliikenne tapahtuu luotettavat NB-IoT -verkon kautta, kaikkea kuitenkin voi tapahtua. Siksi loggereissa on myös sisäinen muisti varmistamassa datankeruuta.

## DATALIIKENNE SUORAAN VERKON KAUTTA

Mittausdatan keräämiseen ja lähettämiseen ei enää tarvita erillistä keskusyksikköä, mikä tekee järjestelmästä toimintavarman ja edullisemman. Mittaustulokset lähetetään automaattisesti suoraan Celsiview pilvipalveluun.

## HÄLYTYKSET

Raja-arvojen ylittyessä hälytykset sähköpostitse ja tekstiviestinä.



## PARISTOT

Loggeri toimii kahdella AA-paristolla, joilla toiminta-aika noin yksi vuosi. (mittausintervalli 5 minuuttia, datan lähetys kolmen tunnin välein - perusasetus, jota on helppo muuttaa halutulla tavalla pilvipalvelun kautta).

## KESTÄVÄ

Kotelointi on tehty koviin olosuhteisiin ja on sekä pöly- että kosteustiivis.

## ...JA HINTA?

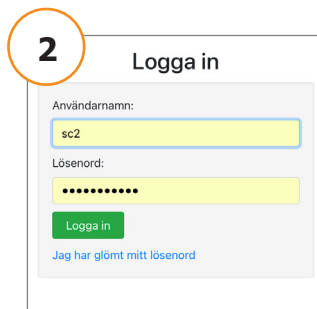
Saatavilla useita eri versioita. Hinnat: Loggerit alkaen 260 eur. Celsiview pilvipalvelu: alkaen 2,0 eur kk/mittalaite, sisältää tiedonsiirtokustannukset.

## Celsicom -loggereiden käyttöönotto on yksinkertaista ja nopeaa

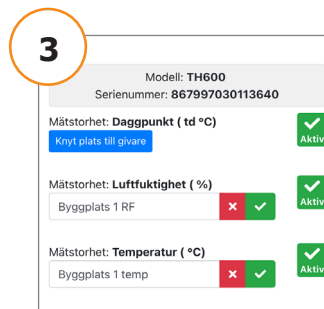
Neljä yksinkertaista askelta ja loggeri on toiminnassa:



Avaa kansi ja skannaa QR-koodi, joka löytyy laitteen sisältä



Kirjaudu sisään pilvipalveluun tai luo uusi tili.



Nimeä loggeri halutulla tavalla erottaaksesi eri mittauspisteet raporteissa.



Vie loggeri haluttuun paikkaan ja mittaus alkaa.

## Helppo ja luotettava mittaus rakennustyömailla.

Valvo betonivalujen kuivumista ja lujuuskehitystä. Varmista, että ilman ja rakenteiden kosteus sekä lämpötila ovat optimaalisia. Valvo että vesivahinkojen kuivuminen etenee suunnitellusti. Kaikki tämä helposti matkapuhelimellasi!



### BETONIVALUJEN LUJUUSSEURANTA

Kaksi betonivalussa olevaa termolanka-anturia kytketään mittalaitteen pikaliittimiin. Näiden kahden anturin lisäksi mittalaitteessa on sisäinen lämpötila-anturi ympäristön lämpötilaa varten. Voit seurata betonin kuivumista suoraan matkapuhelimesta, tabletilla tai tietokoneeltasi.

### OSOIHDESEURANTA

Sisäiset lämpötila- ja kosteusanturit auttavat sinua seuraamaan ilman kosteutta optimaalisen rakennusilman ja kuivumisen varmistamiseksi. Oikeilla tiedoilla vältät tarpeettomat viivästyksset ja voit varmistaa, että kaikki sujuu ja pysyy aikataulussa.



### RAKENNUSKOSTEUS

Kaapelianturi betonin kosteuden ja lämpötilan mittaamiseen antaa sinulle kontrollin betonilaatan kuivausprosessista. Voit nähdä onko kuivuminen esimerkiksi liian hidasta ja päättää heti jatkotoimenpiteistä.

### KOSTEUSVAURIOT

Kaapelianturi kosteuden ja lämpötilan mittaamiseen esimerkiksi kosteudenpoiston valvontaan betonirakenteissa. Tekstiviesti- tai sähköpostivaroitus, jos kosteus ei laske kuivumissuunnitelman mukaan esimerkiksi rikkoutuneen tuulettimen tai kuivaimen takia.

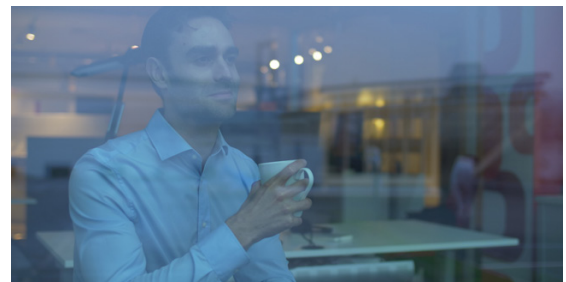
## Monipuolinen ja luotettava järjestelmä etävalvontaan.

Rakennusteollisuuden lisäksi on valtava määrä erilaisia toimintaympäristöjä, joissa tarvitaan luotettavaa ja dokumentoitavaa lämpötilan ja kosteuden valvontaa.



### TEOLLISUUS

Teollisuudessa tarvitaan tietysti myös lämpötilan ja kosteuden seuranta toimiloissa. Easy Connectin käyttöalueita on paljon. Esimerkiksi lämpötilan seuranta erityyppisissä koneissa ja järjestelmissä ylikuumenemisen välttämiseksi tai lämpötilaerojen ja jäähdytysprosessien seuranta eri prosesseissa.



### KIINTEISTÖJEN VALVONTA

Kiinteistönomistajille on tärkeää pystyä kartoittamaan lämpötilat helposti myös vuokralaisten valitusten perusteella ja säätää lämmitysjärjestelmiä ali- tai yllilämmittämisen välttämiseksi. Celsicom Easy Connect -valvontajärjestelmä mahdollistaa reaaliaikaisen ja kohdekohtaisen valvonnan tehokkaasti ja edullisesti.



### KYLMÄ- JA PAKASTEVARASTOT

Lämpötilavalvonta hälytystoiminnolla on usein välttämätöntä esimerkiksi kylmä- ja pakastevarastoinnissa. Celsicom dataloggerit sisäisillä tai ulkoisilla lämpötila-antureilla ovat erinomainen ratkaisu teollisuudenaloille, joissa kylmäketju ei saa katketa tai joissa ympäristön lämpötila on erityisen kriittinen. Kaikki mittaustiedot tallennetaan myös historiatoimintoon enintään 24 kuukaudeksi, ja niitä voidaan käyttää perustana sekä omavalvonnalle että ulkoisille tarkastuksille.

## Easy Connect -loggerit



### T600

#### Sisäinen lämpötila-anturi

Sisäisellä lämpötila-anturilla varustettu loggeri toimi- ja tuotantotilojen etävalvontaan.

- Mittausalue -30 ... +70 °C
- Tarkkuus: ±0,5 °C



### TC602

#### Kaksi ulkoista TE-anturiliitäntää

Kaksi ulkoista lämpötila-anturia mahdollistaa esimerkiksi tulo- ja menoputkien valvonnan.

- Mittausalue riippuu käytetystä anturista
- ±0,5 °C (loggerin tarkkuus ilman anturia)



### DP600

#### Paine-ero- ja lämpötilaloggeri

Paine-eron ja lämpötilan monitorointiin kiinteistöissä ja saneerauskohteissa

- Mittausalue: ±125 pa, -30°C ... 70°C
- Tarkkuus: 3% mitatusta arvosta (Pa), ±2° C
- Anturityyppi: läpivirtaus
- Toimii NB-IoTT -verkossa
- IP43



### THC600

#### CO<sub>2</sub>, absoluuttipaine-, lämpötila- ja kosteusloggeri

Sisäilman laadun seurantaan erilaisissa toimitiloissa.

- Mittausalueet: 400 ... 5000 ppm CO<sub>2</sub>, -30 ... +70 °C, 260 ... 1260 mbar absoluuttipaine, 0–100 %RH kosteus (ei kondensoiva)
- Tarkkuus: ±30ppm + 3 % mitatusta arvosta, ±1 mbar, ±0,5 °C, ±3 %RH
- Käyttöympäristö: 0 °C ... 50 °C, 0 % RH ... 85 %RH (ei kondensoiva)



### TH600

#### Sisäinen lämpötila- ja kosteusanturi

Sisäisellä lämpötila- ja kosteusanturilla varustettu loggeri toimi- ja tuotantotilojen etävalvontaan.

- Mittausalueet -30 ... +70 °C, 0 ... 100 %RH
- Tarkkuus: ±0,5 °C, ±3 %RH (0 ... 90 %RH)



### TH601x

#### Johdollinen lämpötila / kosteusanturi

- Kaapelin pituudet: 0,4 tai 2 metriä
- Mittausalue: -30 ... +70 °C, 0 ... 100 %RH
- Tarkkuus:  $\pm 0,5$  °C,  $\pm 3$  %RH (20–80 %RH)
- Optio: kalibrointi/säätö alueelle 75–95 %RH rakennusteollisuudelle (CelsiCal)



### T601x

#### Johdollinen lämpötila-anturi

- Kaapelin pituudet: 2 tai 5 metriä
- Mittausalue: -40 ... +105 °C
- Tarkkuus:  $\pm 0,5$  °C



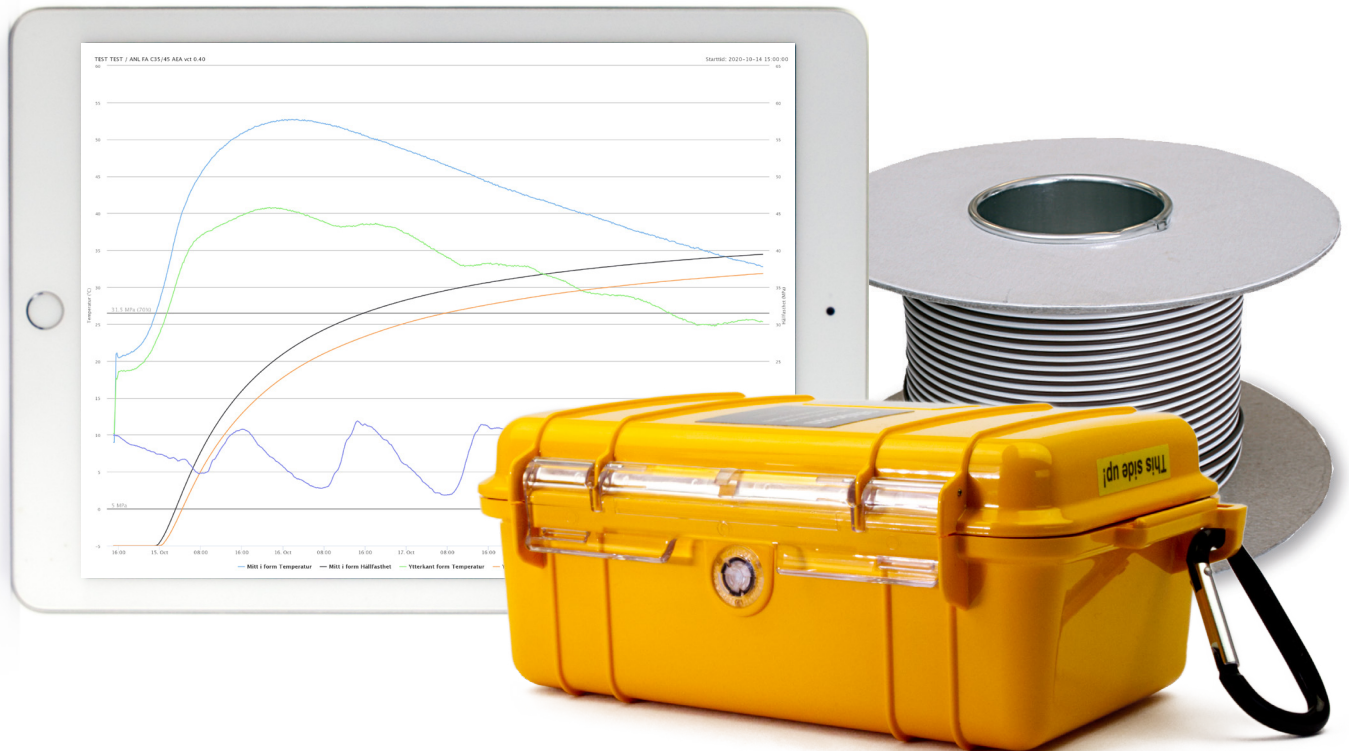
### MM601

#### Materiaalikosteusloggeri

- Mittauskäyrät eri puulaaduille
- Mittaa myös resistanssia
- Kaapelin pituus 1 m
- Tarkemmat tiedot ominaisuustaulukosta

# Kontrolloi betonivalujen laatua.

Celsicomin uusi loggeri on suunniteltu mahdollisimman helppoon ja luotettavaan betonin lämpötilakehityksen valvontaan.



## Valvo betonivalujen lämpötilaa luotettavasti

Mallissa TC603 on tukeva ja kestävä, vedenpitävä kotelo, ja se on tarkoitettu käytettäväksi kahden ulkoisen termoelementtian turin kanssa. Antureina voidaan käyttää useita tyyppejä, ja oletusasetus on tyyppin T termoelementtilangalle. Anturi on helppo asentaa naparuuveilla. Siinä on myös 1 sisäänrakennettu sisäinen anturi ympäristön lämpötilan monitorointia varten. Tyyppillinen sovellus on betonin lämpötilan mittaus ja lujuuslaskelmat.

## Betonivalun seuranta

Voit seurata betonin kuivumista ja lämpötilan kehitystä suoraan matkapuhelimesta, tablettilta tai tietokoneelta.

## TC603

- Betonin lämpötilan ja kovettumisreaktion valvontaan
- Kaksi ulkoisen anturin liitäntää tyyppi T - termopariantureille
- Sisäinen lämpötila-anturi ympäröivän lämpötilan monitorointiin
- Mittausalue: ulkoiset anturit, riippuu anturityypistä, sisäinen anturi -30°C ... +70°C



# CelsiView-pilvipalvelusta tarkistat mittaustietosi koska tahansa.

Kun raja-arvot ylittyvät, saat hälytykset sähköpostitse ja / tai tekstiviestillä. Voit myös määrittää, kuinka usein yksittäiset loggerit mittaavat ja lähettävät tietoja pilvipalveluun.

## Luotettavat mittausarvot ja hälytykset

Näet aina viimeisimmät päivitettyt arvot millä tahansa selaimella varustetulla laitteella, matkapuhelimella, tabletilla tai tietokoneella. Jos jokin asetetuista raja-arvoista ylittyy, saat myös hälytyksen sähköpostitse tai tekstiviestillä (valinnainen). Usein käytetty vaihtoehto on myös käyttää hälytystoimintoa saadaksesi selville, kun prosessi on valmis. Esimerkiksi kun kosteudenpoisto on valmis kosteusvaurion jälkeen tai kun betonin lujuus on riittävä muottien repimiseen.

## Helppo loggereiden konfigurointi

Päätät itse, kuinka usein arvosi tulisi mitata ja kuinka usein ne tulisi lähettää pilveen. Tehdasasetus on loki 5 minuutin välein ja lähetys kolmen tunnin välein, mikä antaa loggerille vähintään yhden vuoden akun käyttöiän. Voit tehdä asetuksen helposti itse pilvipalvelussa.

## Alhaiset data- ja pilvipalvelukustannukset

Kun skannaat IR-koodin uusista loggereistasi, voit joko luoda uuden pilvitiilin tai lisätä ne olemassa olevaan. Pilvipalvelun hinta on sama, jos päätät pitää kaikki loggerit yhdellä ja samalla tilillä tai jos luot uuden tilin jokaiselle loggerille. Tämä tarkoittaa, että voit ryhmitellä loggerit sovelluksessa loogisella tavalla (rakennustyömaata, kerrosta tai käyttäjäprofiilia kohti jne.).

Pilvipalvelun hinta riippuu siitä, kuinka monta loggeria sinulla on ja dataliikenteen kustannukset sisältyvät hintaan.

## Valitse oikea betoniresepti ja valvo lujuuskehitystä reaaliaikaisesti

Kun työskentelet betonivalun kanssa ja olet ostanut TC603-betoniloggerimme, voit seurata betonin vahvuutta suoraan matkapuhelimellasi tai tietokoneellasi, jos olet valinnut tämän lisäpalvelun (lisämaksu 1€ kuukaudessa / loggeri). Voit jopa lisätä omia reseptejä, ellei mitään valmiista vakiorespteistä voida käyttää.

## Historia tallennettuna jopa 24 kuukautta

Tallennamme mittaustietojasi 24 kuukautta, mikä tarkoittaa mahdollisuutta dokumentoida suurienkin kohteiden mittaustietojasi jälkeenkäpäin. Töiden valmistuttua voit laatia yksityiskohtaiset raportit kaikista valuista.

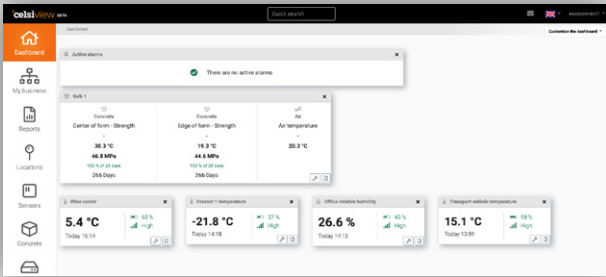


***”Me todella kamppailimme tekniikan kanssa – Jotta käyttäjän ei tarvitse tehdä sitä.”***

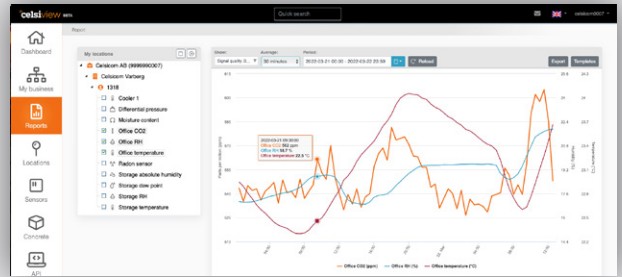
STEFAN CARLSSON, CELSICOM AB



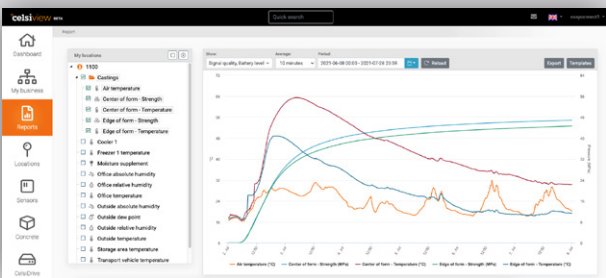
# CelsiView



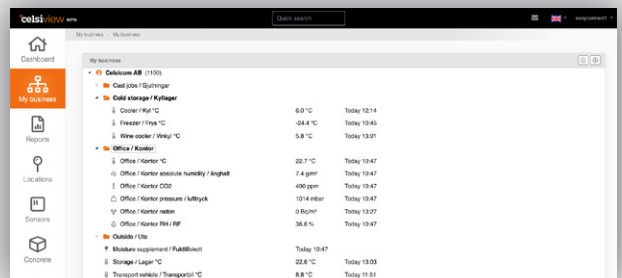
Innovatiivinen kotisivu (dashboard), jonka voit muokata omien tarpeidesi mukaan yksinkertaisella drag-and-drop -toiminteilla. Näet kaiken oleellisen yhdellä silmäyksellä, hälytykset ja halutut kohteet.



Valitessasi "raportointi" näet yleissilmäyksen kaikista mittauskohteista. Voit muokata näkymää valitsemalla haluamasi kohteet ja ajanjaksot vapaasti. Saat myös raportit helposti joko .pdf- tai excel -formaattissa. Halutessasi voit vaikka lähettää raportin meilitse suoraan raportointinäkymästä.



Betonivalujen valvonnassa näet reaaliaikaisesti valuprosessin etenemisen. Seurannassa voi olla lukemattomia kohteita..



Valikon kautta hallitset kaikkea toimintaasi, loggereita, uusien käyttöönottoa ja niille annettuja lukuoikeuksia.



# NCC varmistaa betonivalun laadun Centralenin metroasemalla.

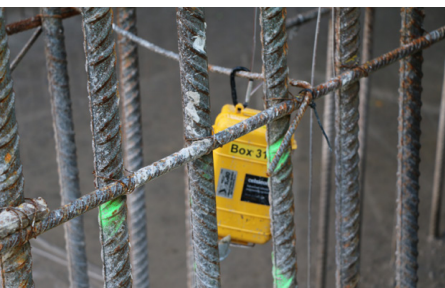
Laadunvalvontaa luotettavasti ja helposti ilman keskeytyksiä. Näin Ida Alexandersson ja Staffan Johansson valvovat betonivalujen laatua.

Göteborgin päärautatieaseman pohjoispuolella toiminta on kiireistä. NCC on mukana rakentamassa Etapp Centralenin asemakokonaisuutta, joka on osa Västlänkenin kaksiraiteista rautatieyhteyttä Göteborgin keskustan lähi- ja alueelliselle junaliikenteelle. NCC vastaa Ruotsin liikennehallinnon puolesta muun muassa Station Centralen -nimisen metroaseman rakentamisesta. Eri paikkoihin valtavaa betonirakennetta sijoitettiin 15 Celsicomin uutta betonivalun lämpötilan seurantaan suunniteltua loggeriyksikköä, jotka tuottavat reaaliaikaista tietoa pilvipalveluun laadunvalvonnan varmistamiseksi.



## DATA SAATAVILLA REAALIAIKAISENAA

Celsicom Easy Connect mahdollistaa tehokkaan ja luotettavan etämittauksen. Näin toteavat NCC:n valvoja Staffan Johansson ja varajohtaja Ida Alexandersson, kun katsomme alas betonirakennelmaan, johon mahtuu maanalainen 700 pitkä ja 50 metriä leveä uusi rautatieasema. Alla on 1700 kuutiometriä betonia 940 neliömetrin betonilaatan valussa. Celsicomin valvontayksiköt seuraavat, että vesi joka jäähdyytää betonia halkeilun estämiseksi, pysyy oikeassa lämpötilassa. Kaksi muuta valvontayksikköä rekisteröi betonin lämpötilan kehittymistä kovettumisen aikana betonivalun sisään asetettujen mittajohtojen avulla. NCC on käyttänyt Celsicom Easy Connectia pari kuukautta. "Kaikki toimii hyvin. Häiriöitä ei ole lainkaan ja tiedot kirjautuvat kymmenen minuutin välein,



mikä tarkoittaa, että saamme erittäin luotettavat lujuuskäyrät", Ida kertoo

## "SAIMME NE KÄYTTÖÖN HETI"

Mittausjärjestelmää on ollut helppo käyttää alusta alkaen, hän sanoo. "Hetimit alusta lähtien, jolloin saimme Celsicomit työmaalle, voimme alkaa käyttää niitä heti. Käyttöönotto oli helppoa ja loggerit yhdistettiin suoraan kirjautumistunnuksellemme Celsiview'ssa - ja veimme ne välittömästi kohteisiin ja aloitimme mittaamisen. Se oli erittäin sujuvaa, ei ongelmia." Celsicomin valvontaloggerit ovat helpottaneet työtä huomattavasti, hän sanoo. "Meillä on täysi kontrolli valujen lämpötilojen valvonnassa. Kaikki mittausdata on reaaliaikaisesti käytettävissä tietokoneella tai matkapuhelimella. Tämä tarkoittaa, että voimme esimerkiksi varmistua lujuudesta mahdollisimman aikaisin ja ilmoittaa: Okei, tarvittava lujuus on saavutettu, voitte aloittaa muuttien purkamisen.

## LUOTETTAVAA VALVONTAA VUOTEEN 2024 ASTI

NCC:lle Celsicom Easy Connect on tärkeä osa laadunvalvontaa työn jatkuessa metroaseman, junatunnelin ja Etapp Centralenin muiden osien kanssa.

## "Meillä on täysi kontrolli lämpötilojen ja lujuuden kehityksen seurantaan."

IDA ALEXANDERSSON, NCC

"Mielestäni tärkeintä on, että voimme nopeasti tarkistaa, onko kaikki kunnossa. Nykyään olet enemmän sisällä kuin ulkona. Tuntuu hyvältä, että voimme helposti mennä sivustollemme ja nähdä, ovatko kaikki mittauspisteet käynnissä", Staffan Johansson kertoo. Ida Alexandersson lisää: "Sinun on helpompi nähdä, jos jotain tapahtuu. Jos mittakaapeli vedetään ulos, näet tarkalleen, milloin tämä tapahtui." Nykyiset 15 loggeriyksikköä ovat toiminnassa vielä neljä vuotta, jolloin NCC: n arvioidaan saavan valmiiksi betonityöt Västlänkenin tässä vaiheessa. "Riittävätkö nämä loggerit, on toinen asia. Voi olla, että meidän on valettava kaksi kertaa enemmän muutamassa viikossa aikataulun pitämiseksi ja sitten meidän on ostettava lisää loggereita", toteaa Staffan Johansson

## Tekniset tiedot



MALLI	T600	TH600	TC602	THC600	DP600
<b>Mittausarvo</b>	Lämpötila	Lämpötila, %RH, absoluuttikosteus, kastepiste	Liitäntä kahdelle T/K -tyypin termoparianturille	CO <sub>2</sub> , absoluuttipaine, lämpötila, rH ja absoluuttikosteus	Paine-ero ja lämpötila
<b>Mittausalue</b>	-30 ... +70 °C	-30 ... +70 °C, 0 ... 100 %RH	-200 ... +400 °C	400–5000 ppm CO <sub>2</sub> -30 ... +70 °C 260 ... 1260 mbar absoluuttipaine, 0 ... 100 %RH (ei kondensoiva)	±125 Pa -30 °C ... 70 °C
<b>Tarkkuus</b>	±0,5 °C	±0,5 °C ±3 %RH (0–90 %RH)	±0,5 °C**	±30ppm +3 % mitatusta arvosta ±1 mbar ±0,5 °C ±3 %RH	3 % mitatusta arvosta (Pa), ±2 °C
<b>IP-luokka</b>	53	43	43	43	43
<b>Mitat</b>	Kotelo 78 (l) × 114 (k) × 30 (s) mm				
<b>Paino</b> (ilman paristoja)	114 grammaa			119 grammaa	119 grammaa
<b>Virransyöttö</b>	2 × AA/LR6 1,5V paristot (ei sisälly toimitukseen)			2 × AA 1,5V litium paristot (ei sisälly toimitukseen)	
<b>Kaapelin pituus</b>	–	–	–	–	–
<b>Toiminta-aika</b>	Riippuu lähetysintervallista. Esimerkki: 20 °C, hyvä signaali, mittaus 5:n minuutin välein *** ja lähetys 3 tunnin välein: > 12 kuukautta				
<b>Radioyhteys</b>	NB-IoT (LTE Cat NB1) B20 Teho23 dBm				
<b>Mittausja lähetysintervalli</b>	Valittavissa Celsiview -pilvipalvelussa				
<b>Muisti</b>	200 mittausta				
<b>Certifikaatti</b>	CE				
<b>Asennus</b>	Asennetaan pystyasentoon ruuvinreiät ylöspäin. <b>HUOM!</b> Asennettaessa metallialustalle tulee käyttää magneettipidikettä 7040 0060.				

\* Mahdollista tarkentaa huomattavasti Celsical-kalibrintikonseptilla

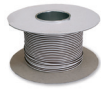


\*\* Loggerin tarkkuus ilman anturia.

\*\*\* Mittaus kerran tunnissa THC600.



T601x	TH601x	MM601	TC603
Lämpötila	Lämpötila, %RH, absoluuttikosteus, kastepiste	Rakennekosteus	3 lämpötilamittausta: 2 ulkoista ja yksi sisäinen
-40 ... +105 °C	-30 ... +70 ° C 0 ... 100 % RH	Resistanssi: 50 kOhm ... 1 GOhm Mänty (Trätek): 11,5% ... 45% Kuusi (Trätek): 11,5 % ... 46 % WME: 9,5 % ... 50 %	Termoelementti tyyppi T/K
±0,5 °C	±0,5 °C ±3 %RH* (20 ... 80 %RH)*	Resistanssi: ±15 % (200 kOhm till 800 MOhm) Mänty (Trätek): 3 % mitatusta arvosta (12 % ... 26 %) Kuusi (Trätek): 3 % mitatusta arvosta (12,5 % ... 27 %) WME: 3 % mitatusta arvosta (10 % ... 25 %)	Termoelementti ±0,5 °C ** Sisäinen ±0,5 °C
53 (kotelo) 67 (sensori)	53	53 (kotelo) 68 (johdot)	53 (IP 67 ilman kaapeleita)
Kotelo 78 (l) × 114 (k) × 30 (s) mm			Kotelo 125 (l) × 200 (k) × 75 (s) mm
114 grammaa (ilman paristoja)			620 grammaa (sis. paristot)
2 × AA/LR6 1,5V paristot (ei sis.)		2 × AA 1,5V alkaaliparistot (ei sis.)	2 × AA/LR6 1,5V (sisältyy)
2 tai 5 m	0,4 m tai 2 m	1 m	–
Riippuu lähetyksintervallista. Esimerkki: 20 °C, hyvä signaali, mittaus 5:n minuutin välein *** ja lähetyks 3 tunnin välein: > 12 kuukautta			
NB-IoT (LTE Cat NB1) B20 Teho 23 dBm			
Valittavissa Celsiusview -pilvipalvelussa.			
200 mittausta			
CE			
Asennetaan pystyasentoon ruuvireiät ylöspäin. HUOM! Asennettaessa metallialustalle tulee käyttää magneettipidikettä 7040 0060.			Asennetaan ripustuskoukku ylöspäin

## Lisätarvikkeet.

Tuote	Mitat	Kpl	Tuotenro
<b>Termoelementtijohto, tyyppi T</b> PVC -eriste. 2x0,5mm, ruskea / valkoinen. 	–	1	100m:n kela :1000 6102
<b>Termoelementtijohto, tyyppi K</b> PVC -eriste. 2x0,5mm, vihreä / valkoinen. 	–	1	100m:n kela: 1000 6101
<b>Vedenpitävä kotelo</b> Kestävä ja pöly/vesitiivis kotelo Celsicom Easy Connect-loggereille. 	162 x 97 x 45 mm	1	7040 1040
<b>Kalibrointisuola</b> Kalibrointipatruuna kosteusmittareille ja -loggereille.  11; 33; 75,3; tai 85 %RH. 	–	1	11 %RH: 0160 2111 33 %RH: 0160 2133 75,3 %RH: 0160 2175 85 %RH: 0160 2185

# *Sensorcell Oy*

## **Celsicom Easy Connect**

-Maahantuoja ja edustaja Suomessa-

Sensorcell Oy

Konalantie 43 A, 00390 Helsinki

09-4282 7940

[info@sensorcell.fi](mailto:info@sensorcell.fi)